

# ふくふく通信



## 新春号

平成26年  
1月1日

発行：常岡病院広報委員会

TEL：072-772-0531

### 法人理念

患者様・利用者様本位の科学的根拠に基づいた良質な医療・介護サービスの提供

### 基本方針

- 私たちは、患者様・利用者様の安心と安全・信頼を得るために、専門職の業務として医療知識の習得、医療技術の研鑽に努めます。
- 私たちは、地域に根ざした病院を目指し病院連携、病診連携を図ります。

- 私たちは、患者様・利用者様に満足いく説明と、情報開示を行います。
- 私たちは、患者様・利用者様の権利を尊重し、自立への支援に努めます。
- 私たちは、患者様・利用者様の満足の向上を目指して継続的改善を実践します。

11月には地域交流イベントとして、「つねおか祭」が開催され、子どもさんから高齢の方まで、多数の

11月には地域交流イベントとして、「つねおか祭」が開催され、子どもさんから高齢の方まで、多数の

11月には地域交流イベントとして、「つねおか祭」が開催され、子どもさんから高齢の方まで、多数の

11月には地域交流イベントとして、「つねおか祭」が開催され、子どもさんから高齢の方まで、多数の

11月には地域交流イベントとして、「つねおか祭」が開催され、子どもさんから高齢の方まで、多数の



理事長・院長  
常岡 豊

11月には地域交流イベントとして、「つねおか祭」が開催され、子どもさんから高齢の方まで、多数の

11月には地域交流イベントとして、「つねおか祭」が開催され、子どもさんから高齢の方まで、多数の

11月には地域交流イベントとして、「つねおか祭」が開催され、子どもさんから高齢の方まで、多数の

11月には地域交流イベントとして、「つねおか祭」が開催され、子どもさんから高齢の方まで、多数の

11月には地域交流イベントとして、「つねおか祭」が開催され、子どもさんから高齢の方まで、多数の

### がんばります！

さらなる飛躍を  
目指して

さらなる飛躍を  
目指して

さらなる飛躍を  
目指して

さらなる飛躍を  
目指して

さらなる飛躍を  
目指して

さらなる飛躍を  
目指して

さらなる飛躍を  
目指して

さらなる飛躍を  
目指して

### ！ふくふくトピック！

今年3月開設予定の有料老人ホーム「サニーガーデン伊丹」の内覧会が以下の日程で開催されます。

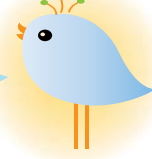
2014年2/23(日)～3/2(日)

お気軽にお問い合わせください

青い鳥の  
ふくちゃん



詳細は  
裏面をご覧ください！



2014年も、ウマく力を合わせて  
全力で駆け抜けます！

**つ**  
常に笑顔と  
真心で  
(看護部)

**ね**  
寝たきり予防に  
リハビリ強化  
(リハビリテーション科)

**お**  
多くの人に愛され  
信頼される  
薬局に  
(薬剤部)

**か**  
改善に努めよう  
撮影環境  
(放射線科)

Let's  
start!  
(医局)

**ひ**  
病気のサインを  
迅速検査で  
見つけよう  
(臨床検査科)

**よ**  
用意しています  
安心・安全  
おいしい食事  
(栄養科)

**う**  
上を目指す  
姿勢・心意気を  
大事にしよう  
(介護部)

**い**  
いつもニコニコ  
安心できる  
対応を  
(地域連携室)

**ん**  
迅速・正確な対応で  
顧客満足度を  
大幅アップ  
(事務局)

たくさんのご来場ありがとうございました♪

去る11月10日、地域の皆様に日ごろの感謝を込めて、「つねおか祭り」が開催されました。ピアノコンサートや健康相談、身長、体重測定、ゲームなど、スタッフが丸となって企画した楽しいイベントになりました。



**ピアノコンサート**



スタッフが団結してこの日を迎えました。



素晴らしいピアノ演奏を披露してくれた理学療法士の工藤さんとそのお兄さん。



新旧の曲を交えた約30分の演奏会。終了後の会場は大きな拍手に包まれました。

**体操コーナー**



機能訓練室では、体操コーナーや栄養指導、お薬相談を実施。



**ボウリング・輪投げコーナー**



来年3月に開設する、サニーガーデン伊丹の入居説明会も行われました。

次回のつねおか祭りにもご期待ください！



当日はあいにくの雨天にも関わらず、朝から行列のできる盛況ぶり。ご高齢の方からお子様まで、幅広い年齢層の方に来て頂きました。

ロビーでは午前、午後の二部制でピアノコンサートが行われました。二回ともほぼ満員で、多くの方にピアノのメロディを楽しんで頂きました。昔懐かしい曲が流れると、一緒に歌う声が客席から聞こえてくる一幕も。

**肺炎に気をつけよう**

肺炎は、日本人の死亡原因第3位の怖い病気です。抵抗力の弱い高齢者は、一度かかると治りにくいので、特に気をつける必要があります。

**肺炎予防のポイント**

● **インフルエンザ、風邪の予防**

肺炎はインフルエンザ、風邪をきっかけにして発症することが多いです。感染予防が肝心！外出時にはマスクを着けましょう。

● **口内をいつもキレイに**

口の中に残った食べ物が、肺に入ることによって肺炎を引き起こすことがあります。

● **肺炎球菌ワクチンを**

希望すれば、病院でワクチンを受けることができます。受けておけば安心です。

● **抵抗力を高める**

十分な栄養や適度な運動で、体力を高めれば、肺炎にかかりにくくなります。



読者の作品をご紹介しますこのコーナー。今年初の作品は、リハビリテーション科の患者様8人が力を合わせて作った富士山です。細かい紙を貼りあわせる地道な作業を重ねた精巧な作品。力強い姿に新年の希望があふれてくるようです。



**ふくふく通信ニュース**

**「サニーガーデン伊丹」が3月1日いよいよオープン!**

昨年4月から建設工事が始まった、介護付有料老人ホーム「サニーガーデン伊丹」が、いよいよ完成間近です。先日外壁を覆うカバーが外され、美しい外観がその姿を表しました。3月1日のオープンを前に、内覧会を実施します。2月23日～3月2日までの期間で開催いたしますので、ご興味のある方は、開設準備室(TEL:072-772-3900)までお問い合わせください。

**サニーガーデン伊丹 内覧会のお知らせ**

開催日程: 2014年 **2/23(日)**・2/24(月)・2/25(火)・2/26(水)・  
**2/27(木)**・2/28(金)・**3/1(土)**・**3/2(日)**

時間: 午前10時～午後5時まで

場所: 兵庫県伊丹市西台1丁目6番1号

お部屋の設備や共用部を実際に見学していただけます。  
お問い合わせ先 **TEL: 072-772-3900** 開設準備室



公園に面する側から撮影したサニーガーデン伊丹。公園にはベンチや緑もあり、お散歩にもぴったりです。



**外来診療担当医案内表**

都合により担当医が変更になる場合がありますが、ご了承くださいませ。

	内科			外科		
	午前診	午後診	夜間診	午前診	午後診	夜間診
	9:00~12:45	14:00~16:30	17:00~19:00	9:00~12:45	14:00~16:30	17:00~19:00
月	常岡 堀尾	※皮膚科 片山	常岡 (禁煙外来)	中院	中院	
火	堀尾	小谷	堀尾	中院	中院	
水	常岡	※皮膚科 片山	常岡 (禁煙外来)	形成外科 中川	形成外科 中川	
木	堀尾	藤家	藤家	中院	中院	
金	常岡	堀尾		中院	形成外科 重村	担当医
土	常岡 堀尾 第2のみ			溝口(第1-3) 前田(第2-4) 溝口または前田(第5)		

※月曜日、水曜日の午後は皮膚科も診察いたします。

**主な検査・機器**

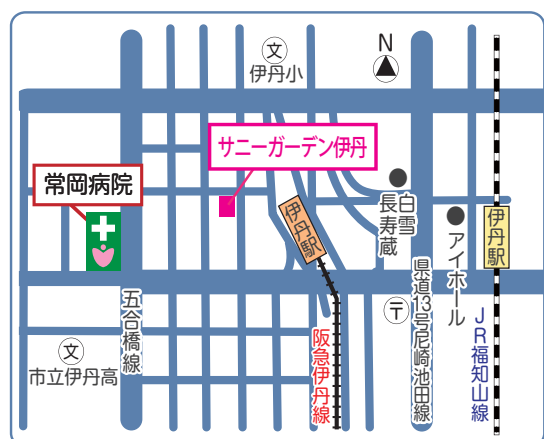
- 単純X線
- 全身CT
- 全身MRI
- 脈波検査
- 心臓・腹部超音波検査
- 上部消化管内視鏡検査
- 心電図
- ホルター心電図
- 睡眠ポリグラフィー
- 肺機能検査
- 骨密度

医療法人社団 豊明会

**常岡病院**

〒664-0857 伊丹市行基町2丁目5番地  
TEL. 072-772-0531

阪急伊丹駅より徒歩5分・JR伊丹駅より徒歩15分



2005年5月  
ISO9001 認定取得